

MIT
MISCHEN MV



AKTIONSBOX #mitmischenMV

BEDIENUNGSANLEITUNG: WIE NUTZE ICH DIE BOX?

LIES MICH!

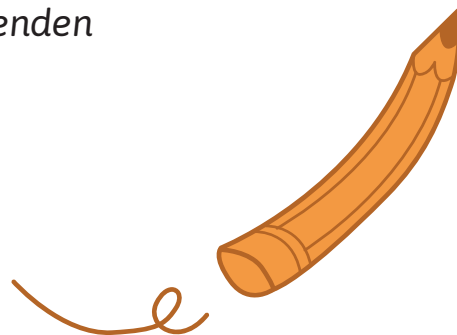


HERZLICHEN GLÜCKWUNSCH! Du hast deine #mitmischenMV- Aktionsbox geöffnet und damit die besten Voraussetzungen um junge Menschen dabei zu unterstützen, eigene Meinungen und Perspektiven im landesweiten Beteiligungsprozess #mitmischenMV einzubringen.

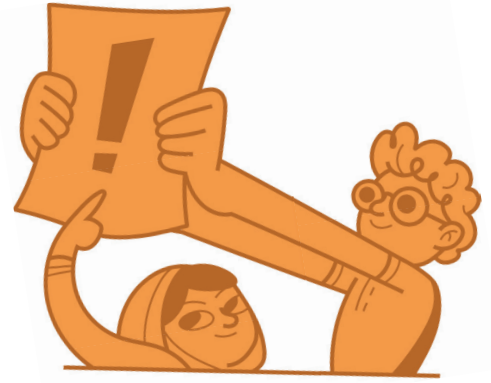
In dieser Box findest du Informationen und Materialien zur Durchführung eines #mitmischenMV-Workshops. Natürlich kannst du dabei auch variieren, den Workshop z. B. zeitlich anders aufteilen, andere Materialien einbinden oder bereits am Anfang ein Oberthema festlegen, zu dem ihr auch danach weiterarbeiten wollt. Wichtig ist, dass die Ideen und Problembeschreibungen, die ihr erarbeitet, von den Teilnehmenden ausgehen und so von euch gesichert werden, dass ihr sie uns im Anschluss weiterleiten könnt.

UM LOSLEGEN ZU KÖNNEN, BRAUCHST DU NOCH:

1. *einen geeigneten Raum und Zeitraum*
2. *Stifte*
3. *Flipchart-, A3-Papier oder andere große Papierblätter*
4. *Fläche zum Anhängen von Karten bzw. Ergebnisse (Pinnwand, Tafel o. ä.)*
5. *Internetzugang oder Briefumschlag und Briefmarke um uns die Ergebnisse zuzusenden*



BEVOR DU ANFÄNGST



1. RAHMENBEDINGUNGEN FESTLEGEN

Wähle zunächst den für deine Rahmenbedingungen und Teilnehmer:innen passenden Programmablauf in dieser Box (Workshoppläne) oder aber von www.mitmischen-mv.de aus. Lade deine Teilnehmer:innen ein und gib ihnen dabei schon einen kleinen Überblick, was sie erwartet. Das richtige Erwartungsmanagement trägt viel zum Erfolg, aber auch zur guten Laune bei der Durchführung bei. Ggf. ist es sinnvoll, Eltern oder Entscheidungsträger ebenfalls zu informieren. Ein Infoblatt und Material zur Bewerbung findest du auf unserer Webseite.

2. VORBEREITUNG DES WORKSHOPS

Klar, das „Setting“ muss stimmen. Tischgruppen oder Stuhlkreis, etwas Bewegungsraum und gerne auch was zum Knabbern. Die Teilnehmer:innen sollen sich wohlfühlen. Die Karte „*Was ist die Enquete-Kommission und #mitmischenMV?*“ solltest du gelesen haben und bereitlegen.

Denn die erste Frage wird sein: Was machen wir hier eigentlich? Falls dir noch was fehlt, findest du viele Materialien auch als *Download auf unserer Webseite*.



DER WORKSHOP

SCHRITT 1: ANKOMMEN UND BEGRÜSSUNG

Starte – je nach Gruppe – mit einem kleinen Warm-up oder Kennlernspiel. Vorschläge findest du in den Workshopplänen.

SCHRITT 2: DIE INHALTLICHE ARBEIT

Die inhaltliche Arbeit geht los. Die Workshoppläne führen dich Schritt für Schritt durch den Ablauf und die Methoden. Hier benötigst du auch die weiteren Materialien.

FLUMMI

Damit es nicht zu viel durcheinandergeht und alle Teilnehmenden gehört werden, nutzt gerne den Flummi. Wer ihn in der Hand hält darf reden, alle anderen hören zu.

TISCHAUFSTELLER (SEITE 6)

Nach Möglichkeit erhält jede Kleingruppe einen Tischaufsteller. Hier können sie einen eigenen Gruppennamen eintragen und haben das Thema sowie wichtige Gesprächsregeln immer vor Augen.

A5 – KARTEN JA, NEIN, WEISS NICHT (SEITE 6)

Nutzt die Karten bei Abstimmungen oder Positionierungen im Raum und hängt sie entsprechend auf oder legt sie für alle sichtbar auf den Boden.

KLEBEPUNKTE

Bei Abstimmungen können die Klebepunkte dazu dienen abzustimmen, mit welchen Themen/Ideen weitergearbeitet werden soll.

TRAUBENZUCKER

Energie fürs Mitmischen gebraucht? Etwas zum Naschen wirkt manchmal wahre Wunder bei einem Stimmungstief.

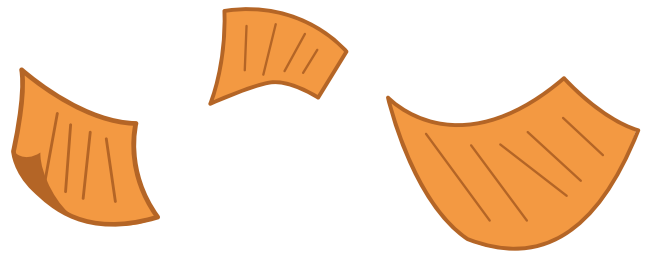




SCHRITT 3: PRÄSENTATION

Habt ihr ein Thema ausführlich bearbeitet, solltet ihr euch die Ergebnisse vorstellen und Fragen klären. Im besten Fall sollten alle Teilnehmer:innen die Ideen unterstützen. Wenn einige gegen einzelne Ideen sind, vermerkt es gerne mit den entsprechenden Gründen und ggf. Gegenvorschlägen.

SCHRITT 4: DOKUMENTATION



A2 – PLAKAT „IDEENHAFEN“ (SEITE 6)

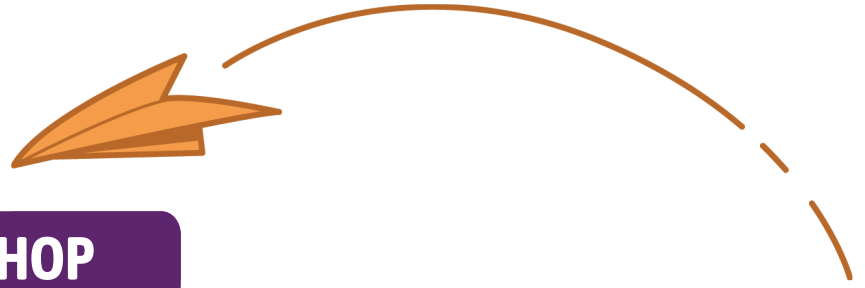
Übertragt eure Ergebnisse auf das Plakat. Dieses könnt ihr bei euch offen hängen lassen und zum Weiterarbeiten nutzen. Nutzt für eure finalen Ergebnisse das A2-Ideenhafen-Plakat, das Formular auf unserer Website oder übertragt die Kategorien auf ein Format eurer Wahl. Wenn ihr davon abweichen möchtet, achtet darauf, dass auch Außenstehende alles nachvollziehen können und die wichtigen Informationen dokumentiert sind.

Sendet an uns gerne ein Foto oder eine andere digitale Variante eurer Ergebnisse per Mail an enquete@landtag-mv.de, alternativ gerne auch per Post oder Social Media. Weitere Plakate schicken wir gerne bei Bedarf zu.

SCHRITT 5: WAS PASSIERT MIT DEN ERGEBNISSEN?

Erkläre der Gruppe noch einmal, was mit den erarbeiteten Ergebnissen passiert. Diese werden der Enquete-Kommission zur Verfügung gestellt. Gemeinsam mit den Rückmeldungen anderer junger Menschen fließen die Ergebnisse im Zwischenbericht und Ende 2025 dann in ein Kinder- und Jugendgutachten ein, welches die verschiedenen Ideen und Lösungsvorschläge aller eingesendeten Ergebnisse beschreibt und zusammenfasst.

Dies nutzen die Mitglieder der Kommission, um Handlungsempfehlungen für ein jugendgerechteres M-V zu entwickeln. Ihr habt also an der Erstellung von Handlungsempfehlungen mitgewirkt.



NACH DEM WORKSHOP

Der Workshop ist vorbei? Oft lohnt es sich auch vor Ort mit Entscheider:innen die gesammelten Erkenntnisse zu besprechen und über konkrete Umsetzungsmöglichkeiten zu diskutieren. Überlegt, wie und mit wem ihr an den Ergebnissen ggf. selbst weiterarbeiten wollt.

Was andere junge Menschen eingebracht haben und die Zusammenfassung der Ergebnisse können zudem nach und nach unter www.mitmischen-mv.de abgerufen werden. Wenn ihr euch noch weiter einbringen wollt, nutzt die Karte „5 Wege zum Mitmischen“.

PLATZ FÜR DEINE NOTIZEN UND IDEEN

INHALTE / MATERIALIEN

TISCHAUFSTELLER



A5 – KARTEN JA, NEIN, WEISS NICHT



A2 – PLAKAT „IDEENHAFEN“



IHR WOLLT MEHR #MITMISCHENMV?

Die Aktionsbox reicht euch nicht?

Auf unserer Website www.mitmischen-mv.de findest du noch mehr Ideen und Material.



WWW.MITMISCHEN-MV.DE



Wir wünschen euch viel Spaß beim Entdecken der Aktionsbox und freuen uns auf eure Ergebnisse! Gerne nehmen wir auch Feedback, Anregungen und Wünsche an enquete@landtag-mv.de entgegen.