

#mitmischenMV-Fragebogen für Kindergruppen zum Themenbereich Beteiligung

Geeignet für Kinder bis einschließlich Grundschule.

Bitte einsenden bis zum 31.12.2024 an enquete@landtag-mv.de
bzw. an Landtag M-V, Referat PE 1 – Enquete-Kommission „Jung sein in Mecklenburg-
Vorpommern“, Lennéstraße 1 in 19053 Schwerin

oder digital eingeben unter <https://survey.lamapoll.de/Kita-Grundschule-und-Hort>



**Liebe Erzieherinnen und Erzieher,
liebe Fachkräfte aus der Kinder- und Jugendarbeit bzw. -hilfe,
liebe Lehrerinnen und Lehrer,**

Der nachfolgende Fragebogen richtet sich vor allem an Kinder im Kita- und Grundschulalter sowie Kinder und Jugendliche, die mit Sprach- und/oder Verständnisbarrieren zu kämpfen haben. Der Fragebogen ist bewusst einfach aufgebaut. Die Teilnehmenden können ihre Meinungen frei erzählen oder durch "Abstimmen mit Füßen oder Händen" mitmachen.

Am besten funktioniert der Fragebogen in einer kleinen Gruppe. Sie als Erzieher:in oder Begleiter:in lesen den begleitenden Text und die Fragen vor und führen die Teilnehmenden durch die Umfrage. An einigen Stellen gibt es freie Textfelder. Hier können Sie die Äußerungen der Kinder stichpunktartig eintragen. Denken Sie daran, alles möglichst verständlich und eindeutig zu formulieren.

Zudem gibt es einige Fragen, bei denen die Teilnehmenden mit "ja/nein" antworten können, Klebepunkte oder Steine an verschiedene Auswahlmöglichkeiten verteilen oder mittels Daumenprobe Zustimmung oder Ablehnung signalisieren. Wir haben versucht, abwechslungsreiche Fragen zu stellen, um Abwechslung in die Umfrage zu bringen. Dies macht im Vorfeld etwas Vorbereitung nötig, da Symbole im Raum verteilt und Klebepunkte oder Steine vorbereitet werden müssen. Symbole, die die entsprechenden Antwortmöglichkeiten darstellen, finden Sie auf unserer Internetseite www.mitmischen-mv.de.

Schauen Sie sich den Fragebogen am besten vorab an und überlegen Sie, wie Sie eine geeignete Situation schaffen können, wo ggf. Pausen, Hilfe oder auch andere unterstützende Materialien geeignet sind.

Wir nutzen für diese Umfrage ein datenschutzkonformes Programm. Alle Rückmeldungen sind also anonym bzw. werden, sofern Sie einen Kontakt angeben, anonym ausgewertet. Sie können die Ergebnisse direkt hier online eingeben oder den Fragebogen ausdrucken und uns die Ergebnisse im Nachhinein zusenden.

Sollten Sie Tipps oder Hinweise für uns haben, können Sie uns diese über die Website, per Mail oder via Social Media zukommen lassen.

Viel Spaß beim Bearbeiten des Fragebogens!
Das #mitmischenMV-Team



Bevor es richtig los geht möchten wir von Ihnen wissen:

Welche Institution vertreten Sie?

Bitte anklicken, in welcher Bildungseinrichtung ihr gerade seid.

- Kita
- Grundschule
- Hort
- folgende Schulart:

- Freizeiteinrichtung
- anderes, nämlich

Zum Ablauf

Ich stelle euch gleich verschiedene Fragen.

Bei einigen könnt ihr euch im Raum aufstellen. An **Position 1** (Symbolbild „Ja.“ anbringen) stellt ihr euch, wenn ihr mit „Ja“ antworten wollt, bzw. zustimmt. An der **Position 2** (Symbolbild „Nein.“ anbringen) hängt ein Symbol, zu dem ihr euch stellt, wenn ihr mit „Nein“ antworten möchtet, bzw. nicht zustimmt. Alle Kinder, die sich nicht so richtig entscheiden können, stellen sich an **Position 3** (Symbolbild „Weiß nicht.“ anbringen).

Wenn ich eine Frage vorlese, stellt ihr euch zu dem Symbol, mit dem ihr antworten möchtet. Manchmal kommen auch Fragen, bei denen ihr etwas erzählen könnt und wir gemeinsam überlegen.



Habt ihr schon mal vom Landtag gehört?

Einführung

Habt ihr schon mal vom Landtag M-V gehört? (*Wenn ja, dann gerne erzählen lassen.*) Im Landtag arbeiten Politikerinnen und Politiker. Sie werden Abgeordnete genannt und alle 5 Jahre von Menschen gewählt, die mindestens 16 Jahre alt sind und hier wohnen. Sie treffen wichtige Entscheidungen, z.B. was man in Schulen lernt und wo es Kitas in Mecklenburg-Vorpommern gibt. Mecklenburg-Vorpommern ist das Bundesland, also die Region, in dem wir leben.

Der Landtag M-V informiert sich gerade, wie Kinder und Jugendliche in M-V leben und wie sie leben möchten. Dafür wollen sie auch von Kindern erfahren, was sie erleben und sich wünschen. Dazu gehört z.B. auch, herauszufinden, wo Kinder überall mitentscheiden und ihre Meinung einbringen möchten. Ihr könnt dabei helfen, indem wir gemeinsam ein paar Fragen beantworten. Dazu habe ich euch einen Fragebogen mitgebracht. Hier sprechen wir gemeinsam über Orte, an denen ihr euch vielleicht einbringen wollt oder vielleicht auch schon einbringen könnt.



Die Umfrage dreht sich um das Thema "Mitbestimmen".

Was meint ihr, was heißt "mitbestimmen"?

Rückmeldungen der Kinder in Stichworten hier eintragen

Mitbestimmung kindgerecht erklärt:

Mitbestimmung heißt, dass alle Personen, die von einem bestimmten Thema betroffen sind, dazu informiert werden, dazu auch mitreden oder sogar mitentscheiden dürfen. Für Kita / Hort / Schule heißt das also, dass Erzieher*innen bzw. Lehrer*innen, Eltern und auch die Kinder bei wichtigen Entscheidungen ihre Meinungen sagen können und diese nach Möglichkeit auch berücksichtigt wird. Das geht natürlich nur bei Entscheidungen, bei denen man auch wirklich zwischen unterschiedlichen Möglichkeiten wählen kann - also z.B. wenn ein Raum neu gestrichen werden soll, ob er weiß oder grün werden soll.



Hier geht es um euer Zuhause.

Könnt ihr zu Hause schon etwas mitentscheiden oder eure Meinung einbringen?

Kinder bitte aufstellen lassen.

Zum Beispiel:

- *Was es zum Abendessen gibt*
- *Was ihr am Wochenende macht*
- *Was du jeden Tag anziehst*
- *Was ihr für Ausflüge mit der Familie macht*

Bitte die Zahl der Kinder eintragen, die entsprechend abgestimmt haben.

- | | |
|-----------------------------------|----------------------|
| <input type="radio"/> Ja | <input type="text"/> |
| <input type="radio"/> Nein | <input type="text"/> |
| <input type="radio"/> Weiß nicht. | <input type="text"/> |

Was möchtet ihr zu Hause gerne (mehr) mitbestimmen?

Rückmeldungen der Kinder hier eintragen

Hier geht es um die Kita/ Schule/ Hort

Könnt ihr in der Kita/ Hort/ Schule schon etwas mitbestimmen?

Bitte die Zahl der Kinder eintragen, die entsprechend abgestimmt haben.

Zum Beispiel:

- *Projekte*
- *Ausflüge*
- *Raumgestaltung*
- *Besprechen von Problemen*
- *Regeln*

- | | |
|-----------------------------------|----------------------|
| <input type="radio"/> Ja | <input type="text"/> |
| <input type="radio"/> Nein | <input type="text"/> |
| <input type="radio"/> Weiß nicht. | <input type="text"/> |

Was möchtet ihr hier gerne (mehr) mitbestimmen?

Rückmeldungen der Kinder hier eintragen

Hier geht es um euren Wohnort. Also nicht nur euer Zuhause, sondern auch die Stadt in der ihr wohnt.

Könnt ihr an eurem Wohnort schon etwas mitbestimmen?

Bitte die Zahl der Kinder eintragen, die entsprechend abgestimmt haben

Zum Beispiel:

- *Spielplatzgestaltung*
- *Was wo gebaut wird*
- *Was euer Wohnort noch braucht (z.B. Jugendtreffs, Spielplätze, Skate-Anlagen...)*

- Ja
- Nein
- Weiß nicht.

Was möchtet ihr hier gerne (mehr) mitbestimmen?

Rückmeldungen der Kinder hier eintragen

Hier geht es darum, wo ihr generell mitbestimmen möchtet.

Wo möchtet ihr am liebsten mitreden können?

Kinder stellen sich an den entsprechenden Stellen auf. Die Anzahl der Kinder bitte eintragen.

In der Kita/Hort/Grundschule

Zu Hause

Da wo ich wohne

Ganz allgemein: Bei welchen Themen möchtest du am liebsten deine Meinung einbringen?

Nutzen Sie die passenden Symbolkarten unter <http://www.mitmischen-mv.de/infos> und verteilen Sie diese für alle gut sichtbar und erreichbar im Raum. Erläutern Sie die Symbole. Jedes Kind erhält anschließend 6 Bausteine, Spielfiguren, Klebepunkte oder ähnliches und kann diese als seine "Stimme" auf den Bildern verteilen, die Dinge symbolisieren, bei denen es sich gerne mehr einbringen würde. Dabei kann jedes auch mehrere Steine/Figuren/Punkte bei Symbolen verteilen, die ihnen besonders wichtig sind.

Bitte tragen Sie die Anzahl der jeweiligen Stimmen ein.

Was wir lernen

Freizeitangebote für Kinder

Umwelt/Natur

Rad- und Fußgängerwege

Regeln für das Miteinander

Spielplätze/Orte für Kinder

Gesundes Essen

Ausflüge

Unterstützung für Kinder und Familien, die nicht so viel Geld haben

Dass alle Menschen gerecht behandelt werden

Ein anderes, nämlich

Bitte eintragen, was als andere Themen genannt wurde:

Hier geht es darum, wo ihr generell mitbestimmen möchtet.

Es gibt viele verschiedene Arten, wie Kinder und auch Jugendliche sich beteiligen können. Oft ist es nämlich gar nicht möglich, "einfach so" seine Meinung zu sagen und dann auch gehört zu werden.

Gleich werden verschiedene Möglichkeiten zur Beteiligung erklärt, bei denen wir eure Rückmeldung brauchen, was ihr am Besten findet.

Folgende Arten von Beteiligung funktionieren besonders gut:

- **Projektbezogene Beteiligung**, z.B. um einen neuen Spielplatz zu bauen. Hier hat die Beteiligung ein klaren Anfang und Ende. Meistens geht es um ein konkretes Ergebnis, wie etwa den Bau eines Spielplatzes.
- über **Stellvertreter*innen**, wenn es in eurer Stadt z.B. eine Person gibt, die sich um euch und eure Anliegen kümmert. Diese Person ist erwachsen und hat die Aufgabe, mit Kindern und Jugendlichen zu sprechen und sich für ihre Anliegen bei der Regierung/Stadtvertretung einzusetzen.
- Über **Gremien**, also wenn sich mehrere Kinder und Jugendliche zusammentun und sich gemeinsam für Kinder und Jugendliche einsetzen. Das sind oft regelmäßige Treffen mit festen Gruppen. Kinder- und Jugendgremien haben oft besondere Mitsprachemöglichkeiten in eurem Ort oder Einrichtung.

Wie findest du die eben erklärten Möglichkeiten, deine Meinung einbringen zu können bzw. welche könntest du dir vorstellen zu nutzen?

Lassen Sie die Kinder mittels Daumenprobe die Auswahlmöglichkeiten bewerten. Tragen Sie in die Felder die Anzahl der Kinder ein, die den Daumen entsprechend gezeigt haben.

	Daumen hoch	Daumen mittel	Daumen runter	Weiß ich nicht
Projektbezogene Beteiligung				
Stellvertreter				
Gremien				

Zuletzt brauchen wir noch ein paar Angaben zu euch.

Damit wir alles gut auswerten können, brauchen wir noch ein paar Informationen:

Bitte die entsprechenden Felder ausfüllen.

Wie viele Kinder haben mitgemacht?

Wie ist die Altersspanne der Kinder (von - bis)?

Wo befindet sich eure Einrichtung?

Hier klicken, um den Einleitungstext der Frage zu bearbeiten

- Landkreis Ludwigslust-Parchim/ ländliche Region
- Landkreis Ludwigslust-Parchim/ Stadt
- Landkreis Nordwestmecklenburg/ ländliche Region
- Landkreis Nordwestmecklenburg/ Stadt
- Schwerin
- Rostock
- Landkreis Rostock/ ländliche Region
- Landkreis Rostock/ Stadt
- Landkreis Mecklenburgische Seenplatte/ ländliche Region
- Landkreis Mecklenburgische Seenplatte/ Stadt
- Landkreis Vorpommern-Rügen/ ländliche Region
- Landkreis Vorpommern-Rügen/ Stadt
- Landkreis Vorpommern-Greifswald/ ländliche Region
- Landkreis Vorpommern-Greifswald/ Stadt
- keine Angabe

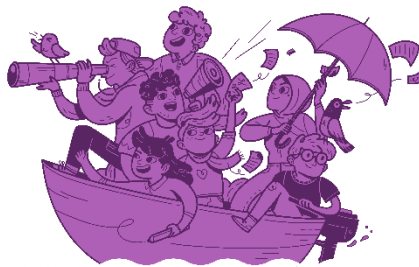
Fertig! Vielen Dank, dass ihr mitgemacht habt.

Geschafft! Möchten Sie uns noch etwas mitteilen? .

Sie möchten ihre Angaben noch mal zugesandt bekommen oder einen kleinen Dankeschön –Pokal erhalten? Dann tragen Sie bitte einen Kontakt ein.

Die Auswertung der Ergebnisse wird nicht mit ihrem Kontakt verknüpft. Kontaktdaten werden nicht veröffentlicht oder an Außenstehende weitergegeben.

Vielen Dank fürs Mitmachen!



Die Umfrage läuft noch in 2024. Erste Ergebnisse erfahren Sie ab Frühjahr 2025 unter www.mitmischen-mv.de.

Die Ergebnisse werden an die Politiker und Politikerinnen weitergeleitet. In der sogenannten Enquete-Kommission beschäftigen sich die Politiker und Politikerinnen mit euren Ergebnissen und versuchen, damit Verbesserungen für Kinder und Jugendliche anzustoßen. Über alles was passiert, könnt ihr euch gemeinsam auf unserer Website www.mitmischen-mv.de über die Arbeit der Kommission informieren und schauen, was andere Kinder und Jugendliche geantwortet haben.

Wenn ihr konkrete Fragen habt, meldet euch gerne über E-Mail an enquete@landtag-mv.de mit einem Brief an den Landtag M-V, z.H. Enquete-Kommission "Jung sein in M-V", Lennéstr. 1 in 19053 Schwerin oder z.B. als Sprachnachricht an 0173 4650834.

Vielen Dank! Euer #mitmischenMV-Team