

## Vorab...

Liebe Erzieherinnen und Erzieher,  
liebe Fachkräfte aus der Kinder- und Jugendarbeit,

der nachfolgende Fragebogen richtet sich vor allem an Kinder im Kita- und Grundschulalter sowie Kinder und Jugendliche, die mit Sprach- und/oder Verständnisbarrieren zu kämpfen haben. Der Fragebogen ist bewusst einfach aufgebaut. Die Teilnehmenden können ihre Meinungen frei erzählen oder durch "Abstimmen mit Füßen oder Händen" mitmachen.

Am besten funktioniert der Fragebogen in einer kleinen Gruppe. Sie als Erzieher:in oder Begleiter:in lesen den begleitenden Text und die Fragen vor und führen die Teilnehmenden durch die Umfrage. An einigen Stellen gibt es freie Textfelder. Hier können Sie die Äußerungen der Kinder stichpunktartig eintragen. Denken Sie daran, alles möglichst verständlich und eindeutig zu formulieren.

Zudem gibt es einige Fragen, bei denen die Teilnehmenden mit "ja/nein" antworten können, Klebepunkte an verschiedene Auswahlmöglichkeiten kleben oder mittels Daumenprobe Zustimmung oder Ablehnung signalisieren. Wir haben versucht, abwechslungsreiche Fragen zu stellen, um Abwechslung in die Umfrage zu bringen. Dies macht im Vorfeld etwas Vorbereitung nötig, da Symbole im Raum verteilt und Klebepunkte werden müssen. Symbole, die die entsprechenden Antwortmöglichkeiten darstellen, finden Sie auf unserer Internetseite [www.mitmischen-mv.de](http://www.mitmischen-mv.de). Schauen Sie sich den Fragebogen am besten vorab an und überlegen Sie, wie sie eine geeignete Situation schaffen können.

Sollten Sie Tipps oder Hinweise für uns haben, können Sie uns diese über die Website, per Mail oder via Social Media zukommen lassen.

Viel Spaß beim Bearbeiten des Fragebogens!

Das



# Umfrage „Mitbestimmungsmöglichkeiten von Kindern“

## Einführung

Habt ihr schon mal vom Landtag M-V gehört? (*Wenn ja, dann gerne erzählen lassen.*)

Im Landtag arbeiten Politikerinnen und Politiker. Sie werden Abgeordnete genannt und alle 5 Jahre von Menschen gewählt, die mindestens 16 Jahre alt sind und hier wohnen. Sie treffen wichtige Entscheidungen, z.B. was man in Schulen lernt und wo es Kitas in Mecklenburg-Vorpommern gibt. Mecklenburg-Vorpommern ist das Bundesland, also die Region, in dem wir leben.

Der Landtag M-V informiert sich gerade, wie Kinder und Jugendliche in M-V leben und wie sie leben möchten. Dafür wollen sie auch von Kindern erfahren, was sie erleben und sich wünschen. Dazu gehört z.B. auch, herauszufinden, wo Kinder überall mitentscheiden und ihre Meinung einbringen möchten. Ihr könnt dabei helfen, indem wir gemeinsam ein paar Fragen beantworten.

## Zum Ablauf

Ich stelle euch gleich diese Fragen.

Dazu könnt ihr euch im Raum aufstellen. An **Position 1** (Symbolbild „Ja.“ anbringen) stellt ihr euch, wenn ihr mit „Ja“ antworten wollt, bzw. zustimmt. Dort seht ihr auch ein Symbol hängen. An der **Position 2** (Symbolbild „Nein.“ anbringen) dort drüben hängt ein Symbol, zudem ihr euch stellt, wenn ihr mit „Nein“ antworten möchtet, bzw. nicht zustimmt. Alle Kinder, die sich nicht so richtig entscheiden können, stellen sich an **Position 3** (Symbolbild „Weiß nicht.“ anbringen).

Wenn ich eine Frage vorlese, stellt ihr euch zu dem Symbol, mit dem ihr antworten möchtet. Manchmal kommen auch Fragen, bei denen ihr etwas erzählen könnt und wir gemeinsam überlegen.



Die Umfrage dreht sich um das Thema "Mitbestimmen".

### Was meint ihr, was heißt "mitbestimmen"?

Rückmeldungen der Kinder in Stichworten hier eintragen

#### **Mitbestimmung kindgerecht erklärt:**

Mitbestimmung heißt, dass alle Personen, die von einem bestimmten Thema betroffen sind, dazu informiert werden, dazu auch mitreden oder sogar mitentscheiden dürfen. Für Kita / Hort / Schule heißt das also, dass Erzieher\*innen bzw. Lehrer\*innen, Eltern und auch die Kinder bei wichtigen Entscheidungen ihre Meinungen sagen können und diese nach Möglichkeit auch berücksichtigt wird. Das geht natürlich nur bei Entscheidungen, bei denen man auch wirklich zwischen unterschiedlichen Möglichkeiten wählen kann - also z.B. wenn ein Raum neu gestrichen werden soll, ob er weiß oder grün werden soll.



### Hier geht es um euer Zuhause.

#### Könnt ihr zu Hause schon etwas mitentscheiden oder eure Meinung einbringen?

*Kinder bitte aufstellen lassen.*

*Zum Beispiel:*

- *Was es zum Abendessen gibt*
- *Was ihr am Wochenende macht*
- *Was du jeden Tag anziehst*
- *Was ihr für Ausflüge mit der Familie macht*

- Ja
- Nein
- Weiß nicht.

*Bitte die Zahl der Kinder eintragen, die entsprechend abgestimmt haben.*

#### Was möchtet ihr zu Hause gerne (mehr) mitbestimmen?

*Rückmeldungen der Kinder hier eintragen*

### Hier geht es um die Kita/ Schule/ Hort

#### Könnt ihr in der Kita/ Hort/ Schule schon etwas mitbestimmen?

*Bitte die Zahl der Kinder eintragen, die entsprechend abgestimmt haben.*

*Zum Beispiel:*

- *Projekte*
- *Ausflüge*
- *Raumgestaltung*
- *Besprechen von Problemen*
- *Regeln*

- Ja
- Nein
- Weiß nicht.

## Was möchtet ihr hier gerne (mehr) mitbestimmen?

Rückmeldungen der Kinder hier eintragen

Hier geht es um euren Wohnort. Also nicht nur euer Zuhause, sondern auch die Stadt in der ihr wohnt.

## Könnt ihr an eurem Wohnort schon etwas mitbestimmen?

Bitte die Zahl der Kinder eintragen, die entsprechend abgestimmt haben

Zum Beispiel:

- *Spielplatzgestaltung*
- *Was wo gebaut wird*
- *Was euer Wohnort noch braucht (z.B. Jugendtreffs, Spielplätze, Skate-Anlagen...)*

- |                                   |                      |
|-----------------------------------|----------------------|
| <input type="radio"/> Ja          | <input type="text"/> |
| <input type="radio"/> Nein        | <input type="text"/> |
| <input type="radio"/> Weiß nicht. | <input type="text"/> |

## Was möchtet ihr hier gerne (mehr) mitbestimmen?

Rückmeldungen der Kinder hier eintragen

**Hier geht es darum, wo ihr generell ganz viel mitbestimmen möchtet.  
Wo möchtet ihr am liebsten mitreden können?**

*Kinder stellen sich an den entsprechenden Stellen auf. Die Anzahl der Kinder bitte eintragen.*

In der Kita/Hort/Grundschule	<input type="text"/>
Zu Hause	<input type="text"/>
Da wo ich wohne	<input type="text"/>

**Ganz allgemein: Bei welchen Themen möchtest du am liebsten deine Meinung einbringen?**

*Nutzen Sie die passenden Symbolkarten unter <http://www.mitmischen-mv.de/infos> und verteilen Sie diese für alle gut sichtbar und erreichbar im Raum. Erläutern Sie die Symbole. Jedes Kind erhält anschließend 3 Bausteine, Spielfiguren, Klebepunkte oder ähnliches und kann diese als seine "Stimme" auf die Bilder verteilen, die Dinge symbolisieren, bei denen sie sich gerne mehr einbringen würden. Dabei können sie auch mehrere Steine/ Figuren /Punkte bei den Symbolen verteilen, die ihnen besonders wichtig sind.*

*Bitte tragen Sie die Anzahl der jeweiligen Stimmen ein.*

Was wir lernen	<input type="text"/>
Freizeitangebote für Kinder	<input type="text"/>
Umwelt/Natur	<input type="text"/>
Rad- und Fußgängerwege	<input type="text"/>

Regeln für das Miteinander

Spielplätze/Orte für Kinder

Gesundes Essen

Ausflüge

Unterstützung für Kinder und Familien, die nicht so viel Geld haben

Dass alle Menschen gerecht behandelt werden

Ein anderes, nämlich

## Hier geht es um verschiedene Möglichkeiten, wie ihr euch beteiligen könnt.

Es gibt viele verschiedene Arten, wie Kinder und auch Jugendliche sich beteiligen können. Oft ist es nämlich gar nicht möglich, "einfach so" seine Meinung zu sagen und dann auch gehört zu werden.

Gleich werden verschiedene Möglichkeiten zur Beteiligung erklärt, bei denen wir eure Rückmeldung brauchen, was ihr am Besten findet.

Folgende Arten von Beteiligung funktionieren besonders gut:

- **Projektbezogene Beteiligung**, z.B. um einen neuen Spielplatz zu bauen. Hier hat die Beteiligung ein klaren Anfang und Ende. Meistens geht es um ein konkretes Ergebnis, wie etwa den Bau eines Spielplatzes.
- über **Stellvertreter\*innen**, wenn es in eurer Stadt z.B. eine Person gibt, die sich um euch und eure Anliegen kümmert. Diese Person ist erwachsen und hat die Aufgabe, mit Kindern und Jugendlichen zu sprechen und sich für ihre Anliegen bei der Regierung/Stadtvertretung einzusetzen.
- Über **Gremien**, also wenn sich mehrere Kinder und Jugendliche zusammenschließen und sich gemeinsam für Kinder und Jugendliche einsetzen. Das sind oft regelmäßige Treffen mit festen Gruppen. Kinder- und Jugendgremien haben oft besondere Mitsprachemöglichkeiten in eurem Ort oder Einrichtung.

## Wie findest du die eben erklärten Möglichkeiten, deine Meinung einbringen zu können bzw. welche könntest du dir vorstellen zu nutzen?

Lassen Sie die Kinder mittels Daumenprobe die Auswahlmöglichkeiten bewerten. Tragen Sie in die Felder die Anzahl der Kinder ein, die den Daumen entsprechend gezeigt haben.

	Daumen hoch	Daumen mittel	Daumen runter	Weiß ich nicht
<b>Projektbezogene Beteiligung</b>				
<b>Stellvertreter</b>				
<b>Gremien</b>				

Zuletzt brauchen wir noch ein paar Angaben zu euch.

**Damit wir alles gut auswerten können, brauchen wir noch ein paar Informationen:**

*Bitte die entsprechenden Felder ausfüllen.*

Wie viele Kinder haben mitgemacht?

Wie ist die Altersspanne der Kinder (von - bis)?

### Wo befindet sich eure Einrichtung?

Hier klicken, um den Einleitungstext der Frage zu bearbeiten

- Landkreis Ludwigslust-Parchim/ ländliche Region
- Landkreis Ludwigslust-Parchim/ Stadt
- Landkreis Nordwestmecklenburg/ ländliche Region
- Landkreis Nordwestmecklenburg/ Stadt
- Schwerin
- Rostock
- Landkreis Rostock/ ländliche Region
- Landkreis Rostock/ Stadt
- Landkreis Mecklenburgische Seenplatte/ ländliche Region
- Landkreis Mecklenburgische Seenplatte/ Stadt
- Landkreis Vorpommern-Rügen/ ländliche Region
- Landkreis Vorpommern-Rügen/ Stadt
- Landkreis Vorpommern-Greifswald/ ländliche Region



- Landkreis Vorpommern-Greifswald/ Stadt
- keine Angabe

**Sie möchten ihre Angaben noch mal zugesandt bekommen oder ein kleines Dankeschön erhalten? Dann tragen Sie bitte einen Kontakt ein.**

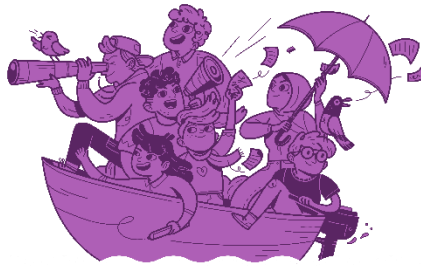
*Die Ergebnisse werden nicht verknüpft mit ihrem Kontakt an veröffentlicht oder an Außenstehende weitergegeben.*

**Fertig! Vielen Dank, dass ihr mitgemacht habt.**

**Geschafft! Möchten Sie uns noch etwas mitteilen?**

*Wenn Sie unsererseits eine Rückmeldung benötigen, können Sie hier einen Kontakt eintragen.*

**Vielen Dank fürs Mitmachen!**



Die Umfrage läuft noch in 2024. Erste Ergebnisse erfahren Sie ab Frühjahr unter [www.mitmischen-mv.de](http://www.mitmischen-mv.de).

Die Ergebnisse werden an die Politiker und Politikerinnen weitergeleitet. In der sogenannten Enquete-Kommission beschäftigen sich die Politiker und Politikerinnen mit euren Ergebnissen und versuchen, damit Verbesserungen für Kinder und Jugendliche anzustoßen.

Über alles was passiert, könnt ihr euch gemeinsam auf unserer Website [www.mitmischen-mv.de](http://www.mitmischen-mv.de) über die Arbeit der Kommission informieren und schauen, was andere Kinder und Jugendliche geantwortet haben.

Wenn ihr konkrete Fragen habt, meldet euch gerne über E-Mail an [enquete@landtag-mv.de](mailto:enquete@landtag-mv.de) mit einem Brief an den Landtag M-V, z.H. Enquete-Kommission "Jung sein in M-V", Lennéstr. 1 in 19053 Schwerin oder z.B. als Sprachnachricht an 0173 4650834.

Vielen Dank! Euer #mitmischenMV-Team